



gemeente
Zoetermeer

Rekening in één oogopslag





Jaaroverzicht 2021 in één oogopslag

Wat staat er in de jaarrekening?

In de jaarrekening wordt door het college van burgemeester en wethouders financiële verantwoording afgelegd waar de gemeente in 2021 het geld aan heeft uitgegeven. Verder geeft de jaarrekening informatie over de uitvoering van het gemeentelijk beleid in 2021.



www.zoetermeer.nl

Uitgaven

482,5
MILJOEN

	Inkomensondersteuning	€ 90
	Jeugd (onder andere Jeugdzorg)	€ 66
	Verrekening tussen reserves	€ 60
	Zorg (ondermeer Wmo)	€ 44
	Overhead	€ 40
	Onderhoud infrastructuur	€ 33
	Ontwikkelingen in de stad	€ 38
	Onderwijs (huisvesting)	€ 25
	Vrije tijd en cultuur	€ 17
	Veiligheid en brandweer	€ 17
	Dienstverlening en bestuur	€ 13
	Afvalinzameling	€ 12
	Overig	€ 11
	Sport(accommodaties)	€ 8
	Riolering	€ 6
	Economie	€ 2

Inkomsten

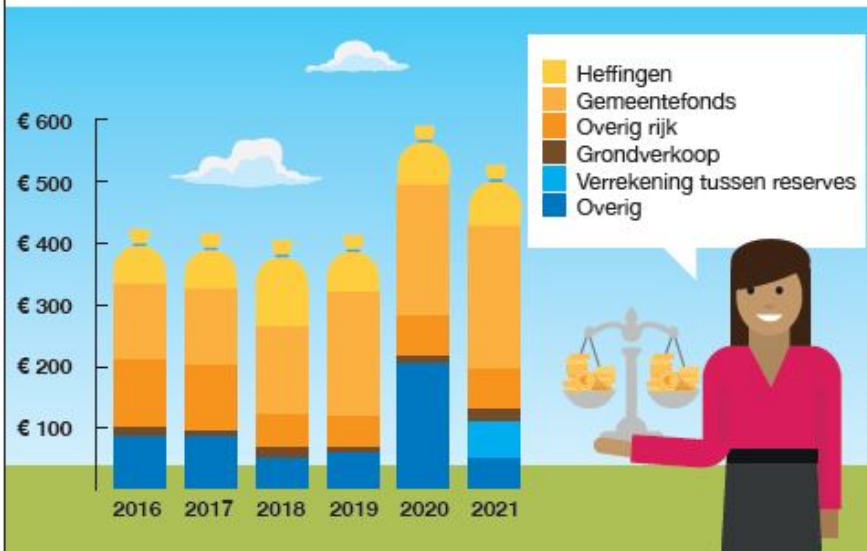
497,8
MILJOEN

	Rijk (bijdrage van de rijksoverheid)	€ 296
	Verrekening tussen reserves	€ 60
	OZB (onroerendezaakbelasting)	€ 36
	Heffingen	€ 34
	Grondopbrengsten	€ 30
	Overig	€ 42





Verdeling inkomsten in miljoenen



Toelichting

De gemeente ontvangt de meeste inkomsten vanuit het rijk via het gemeentefonds. In 2020 zijn de overige inkomsten hoog door de verkoop van de aandelen van Eneco. In 2021 is € 60 miljoen van die inkomsten van een reserve overgeboekt naar een reserve voor Zoetermeer 2040. Dat is te zien bij de inkomsten en de uitgaven. In 2018 is de uitkering sociaal domein aan het gemeentefonds gevoegd, in eerdere jaren viel deze uitkering onder overige inkomsten rijk.



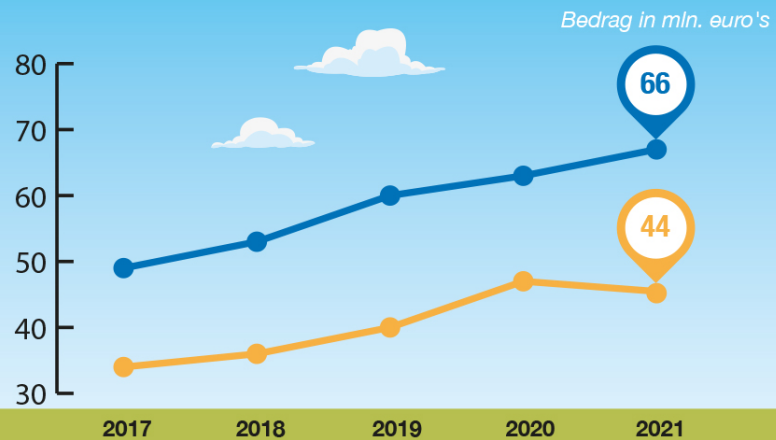
Woonlasten meerpersoonshuishouden



Toelichting

De woonlasten bestaan uit gemiddeld betaalde OZB (onroerendezaakbelasting), afvalstoffenheffing en rioolheffing. In Zoetermeer zijn de woonlasten gemiddeld lager vergeleken bij gemeenten in de regio.

Kosten zorg, Wmo en jeugd



Jeugd

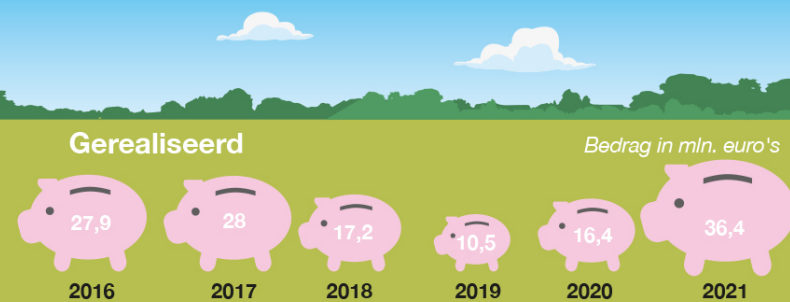
Zorg (waaronder Wmo)

Toelichting

De kosten in zorg (waaronder Wmo) en jeugd zijn de afgelopen jaren toegenomen.



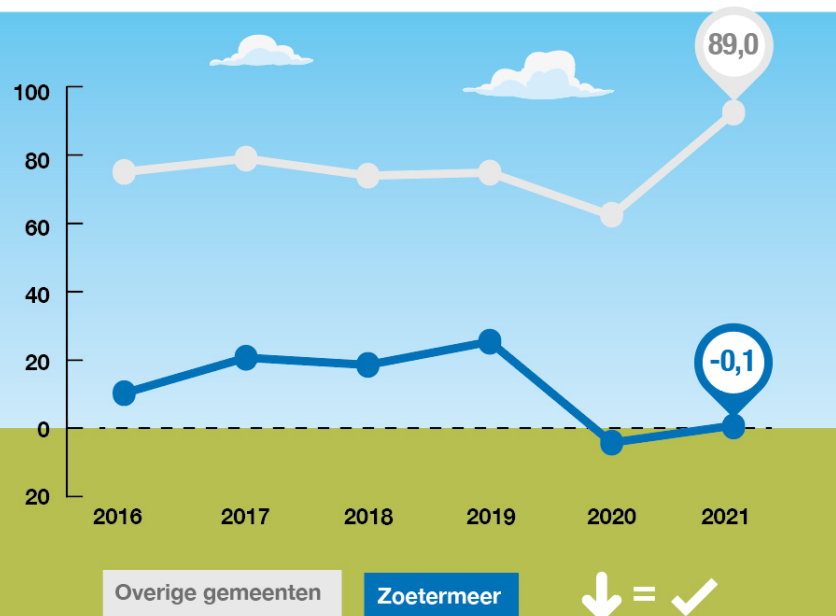
Weerstandscapaciteit



Toelichting

De weerstandscapaciteit bestaat uit de financiële middelen en mogelijkheden om onverwachte, niet begrote kosten te kunnen dekken. Tot de weerstandscapaciteit worden de algemene reserves gerekend. Tot en met 2019 daalde de weerstandscapaciteit door lagere rekeningresultaten en/of een hoger beroep op de algemene reserves. Vanaf 2020 is er sprake van grotere weerstandscapaciteit.

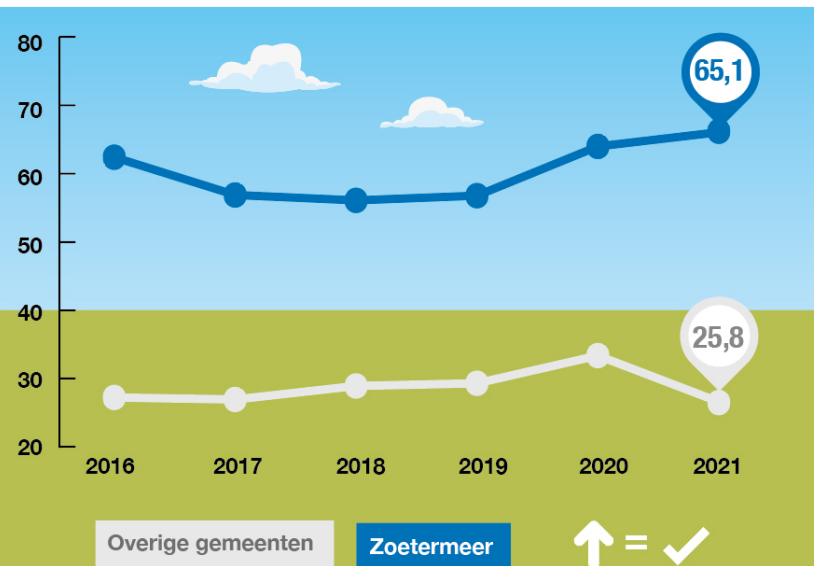
Netto schuldquote



Toelichting

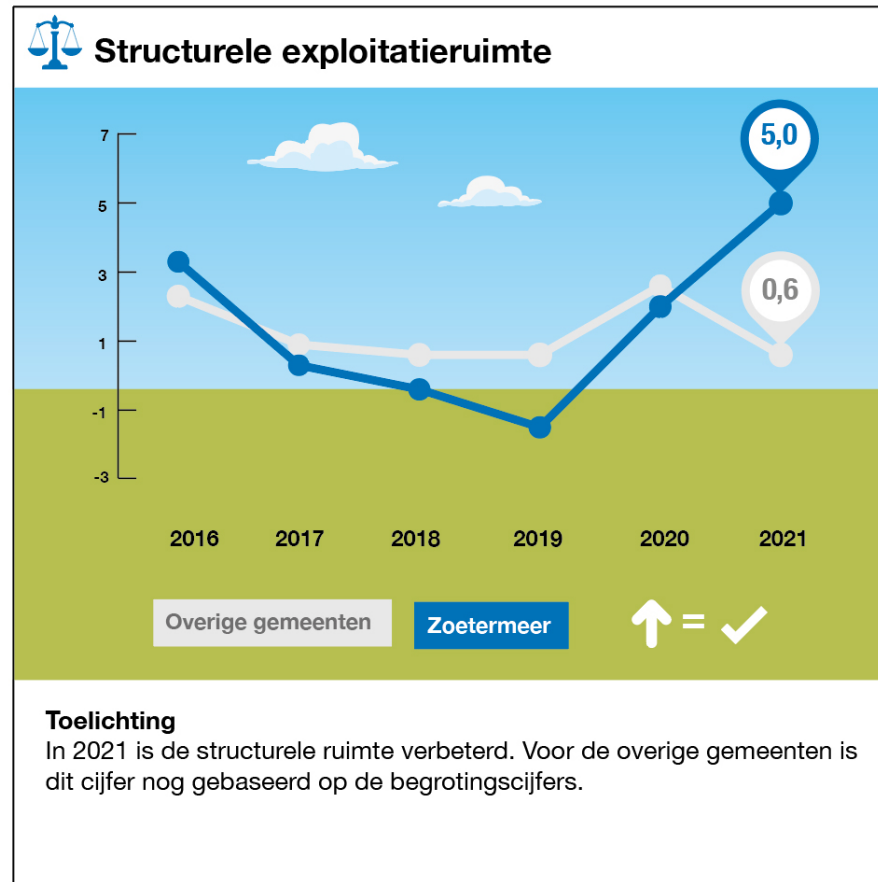
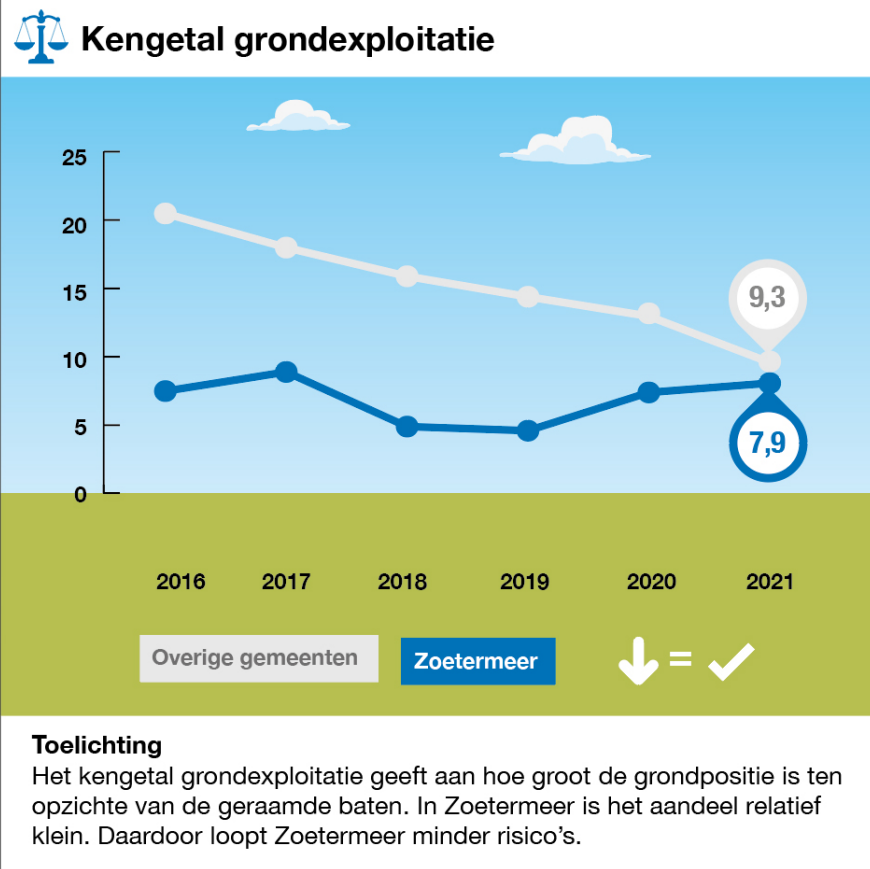
De netto schuldquote is een indicatie voor de schuldenlast en geeft aan of de gemeente de rentelasten kan betalen. Zoetermeer heeft vergeleken bij gemeenten van gelijke omvang weinig schuld.

Solvabiliteitsratio



Toelichting

De verhouding tussen bezittingen en schulden bepaalt de mate waarin de gemeente in staat is om haar schulden af te lossen. Hoe hoger, hoe minder afhankelijk van geldverstrekkers zoals de bank. Zoetermeer staat er beter voor dan andere gemeenten van vergelijkbare omvang.





Belastingcapaciteit



Overige gemeenten

Zoetermeer



Toelichting

Dit gaat om de ruimte die de gemeente heeft om de belastingen te verhogen op basis van landelijke gemiddelde tarieven. Zoetermeer heeft evenveel ruimte als andere gemeenten van gelijke omvang.